

Porteau version 4

Logiciel de simulation de réseaux d'eau sous pression

Manuel d'installation

Unité Environnement, Territoires et Infrastructures

Groupement de Bordeaux

50, avenue de Verdun 33612 Cestas Cedex

Tél. : 05 57 89 08 00 – Fax : 05 57 89 08 01

Web : <http://porteur.irstea.fr>

Mail : porteur@irstea.fr

Mise à jour : décembre 2015

Sommaire

I.	Configuration minimale requise	2
II.	Procédure d'installation	2
A.	Logiciel	2
III.	Désinstallation du logiciel	7
IV.	Tester l'installation	7

Porteau

version 4

Logiciel de simulation de réseaux d'eau sous pression

I. Configuration minimale requise

Pour utiliser PORTEAU, vous devez posséder la configuration recommandée suivante :

Matériel compatible

- Processeur compatible IBM de type PC, cadencé à 2 Ghz (mini.).
- Disque dur : 500 Mo d'espace libre pour l'installation et l'utilisation.
- Mémoire vive : 1Go de Ram.
- Lecteur CD-Rom ou DVD-Rom.
- Clavier et souris compatibles Microsoft.

Système d'exploitation

- Microsoft Windows 7 ou 8 ou 10 de préférence 64 bits.

NB : L'ordinateur doit être maintenu à jour (Windows) et protégé (Internet) par un antivirus et un pare-feu performants.

Supports d'installation :

Le logiciel PORTEAU est fourni sous la forme d'un installeur auto extractible.

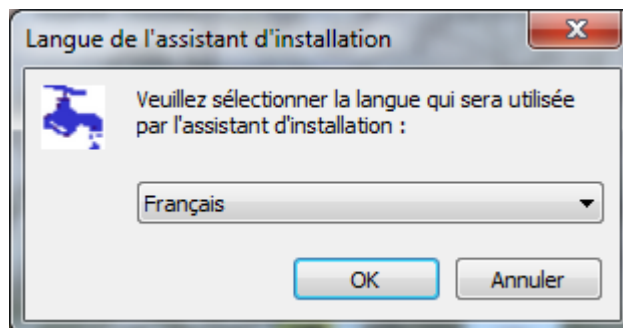
II. Procédure d'installation

A. Logiciel

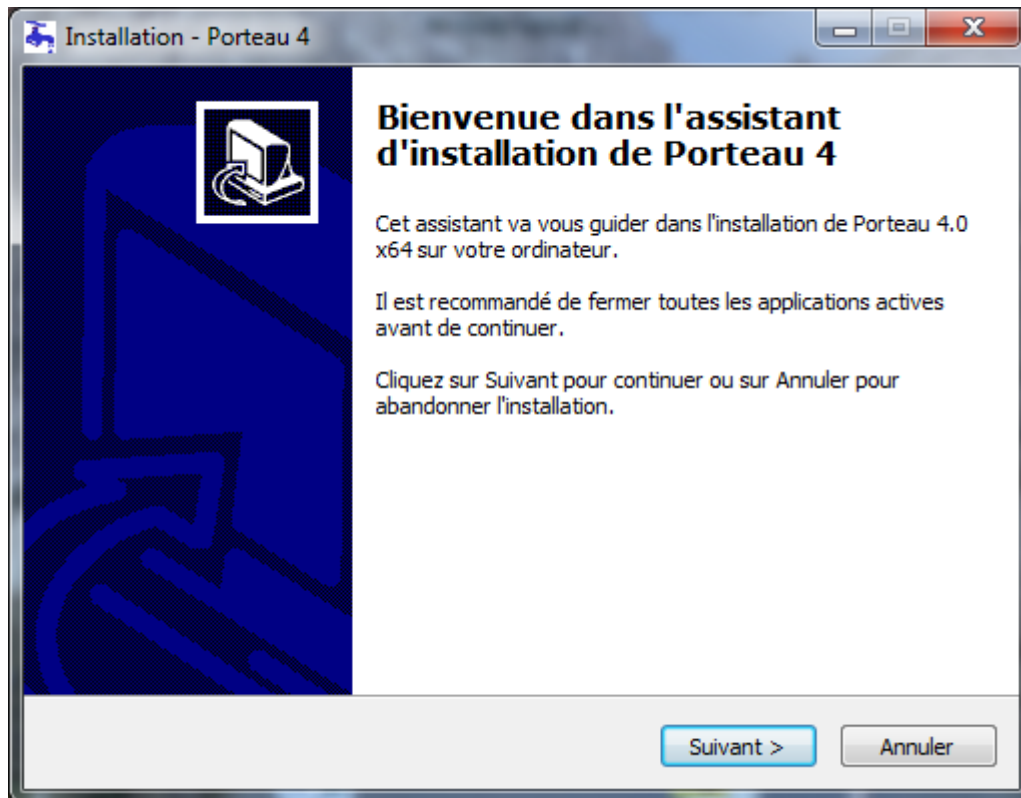
Après avoir vérifié que vous respectez la configuration minimale préconisée, vous pouvez procéder à l'installation du logiciel.

Il faut utiliser le programme d'installation « **setup.exe** » pour installer PORTEAU sur votre ordinateur.

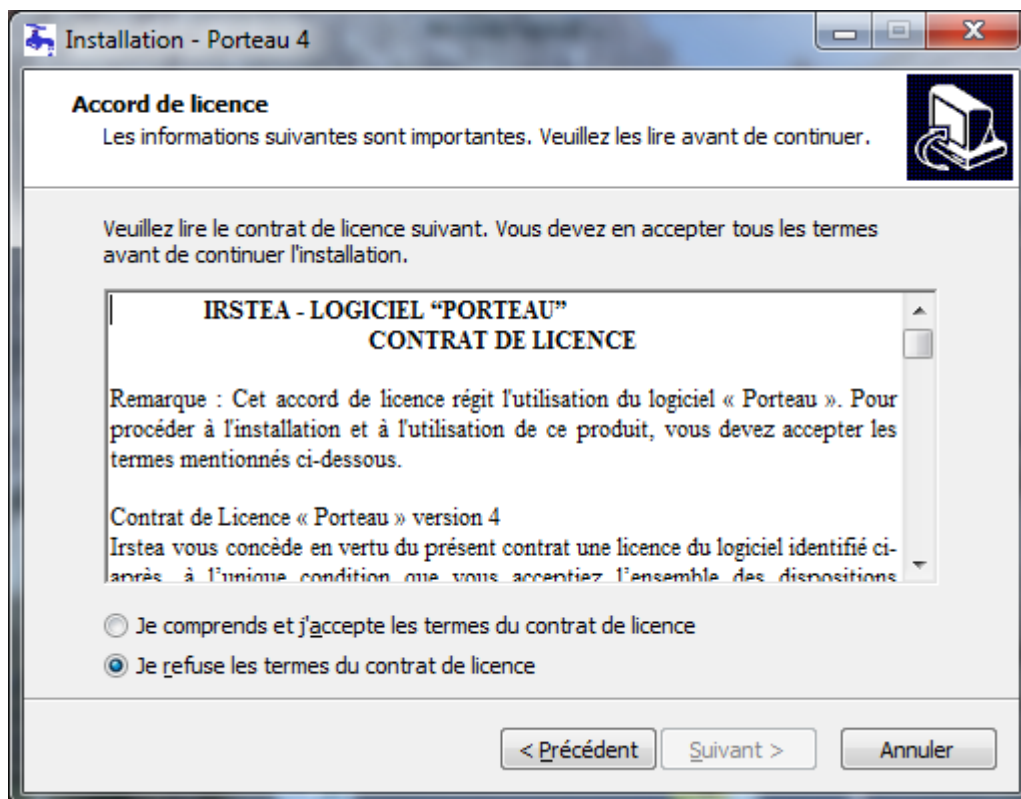
- Démarrer Windows.
- lancer « **setup.exe** ». La fenêtre d'installation de PORTEAU apparaît.



Choisir la langue d'installation (Français ou Anglais), cliquer sur OK.

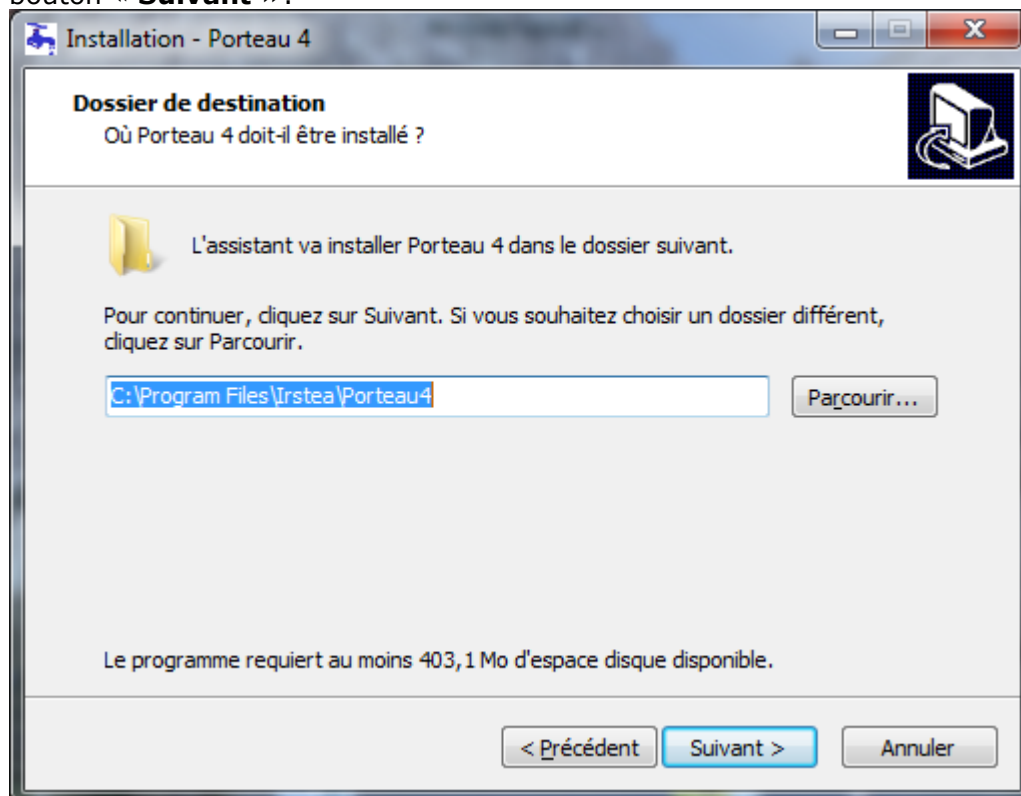


Suivre les instructions d'installation affichées à l'écran. Pour passer à l'étape suivante, cliquer sur le bouton « **Suivant** ».

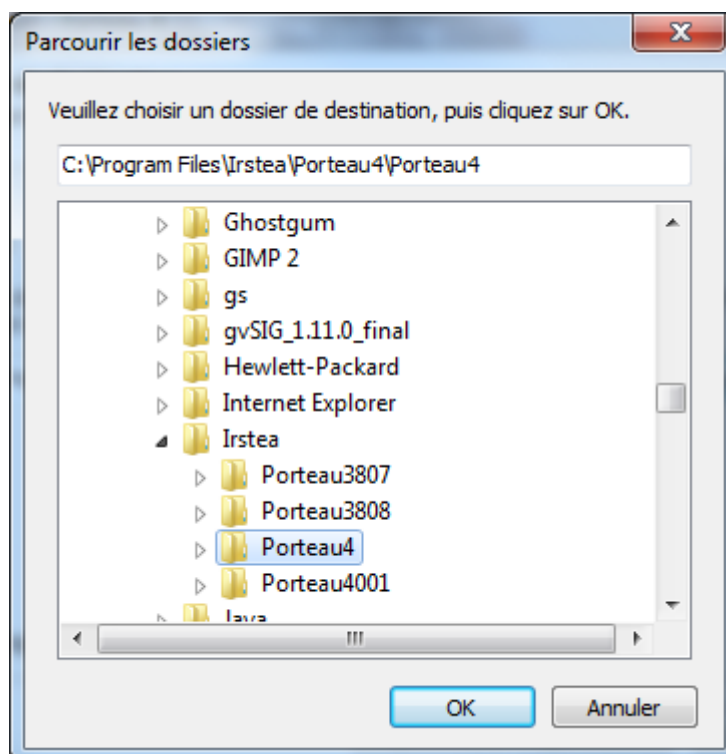


Lisez attentivement la licence, si vous acceptez ses termes, cliquez sur « **Je comprends..** », sinon « **Je refuse...** » et abandonnez l'installation. Cliquez sur « **Suivant** ».

Dans la fenêtre « Dossier d'installation », le répertoire d'installation par défaut est « **C:\Program Files\Irstea\Porteau4** ». Pour passer à l'étape suivante, cliquer sur le bouton « **Suivant** ».

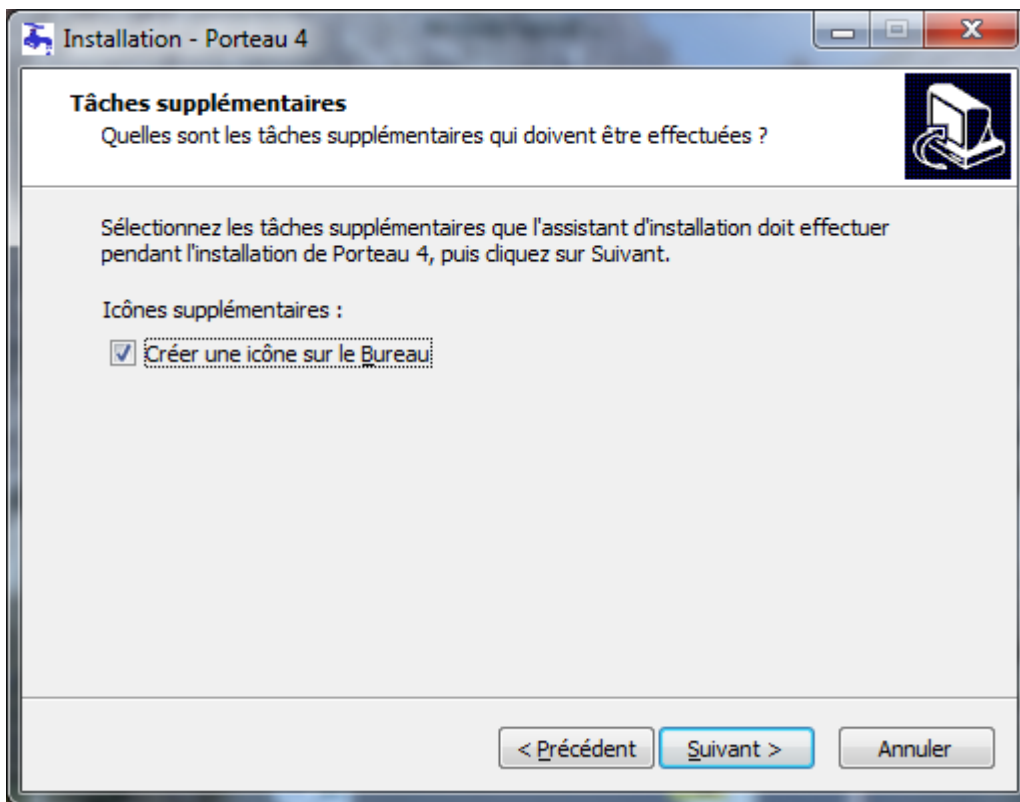


Pour installer PORTEAU dans un répertoire différent de celui proposé par défaut, cliquer sur le bouton d'action « **Parcourir...** » et une fenêtre apparaîtra :

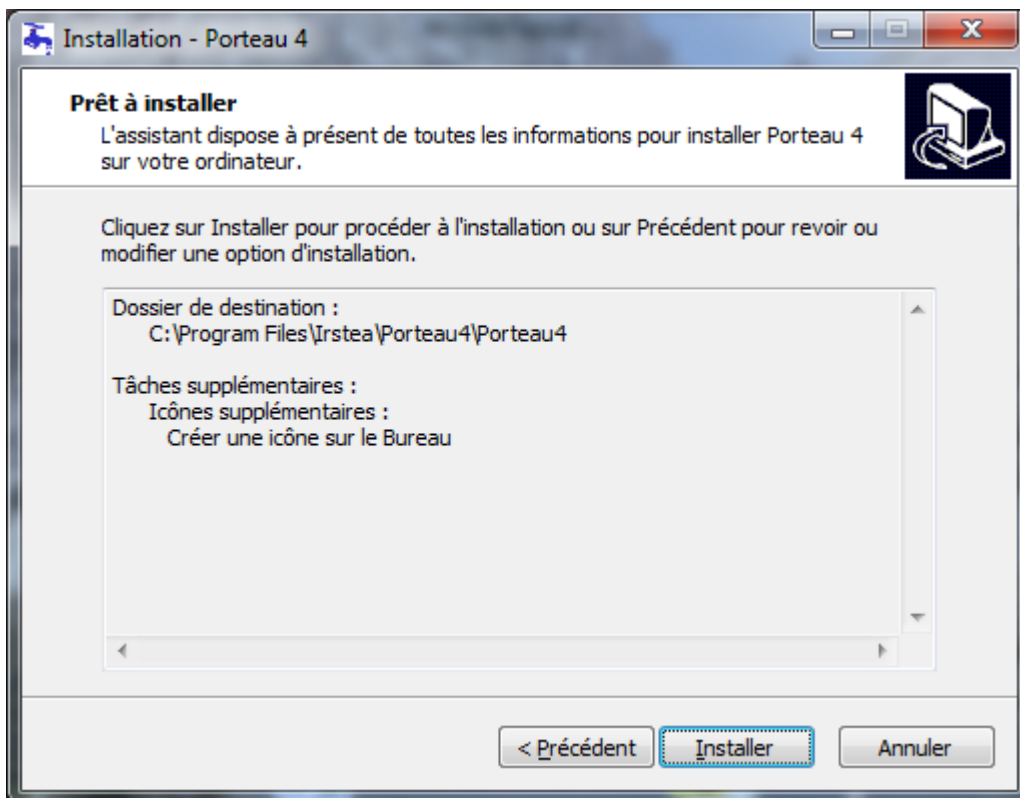


Choisir le répertoire cible dans l'arborescence du disque dur. Si le répertoire n'existe pas, saisir son nom. Valider par « **OK** ».

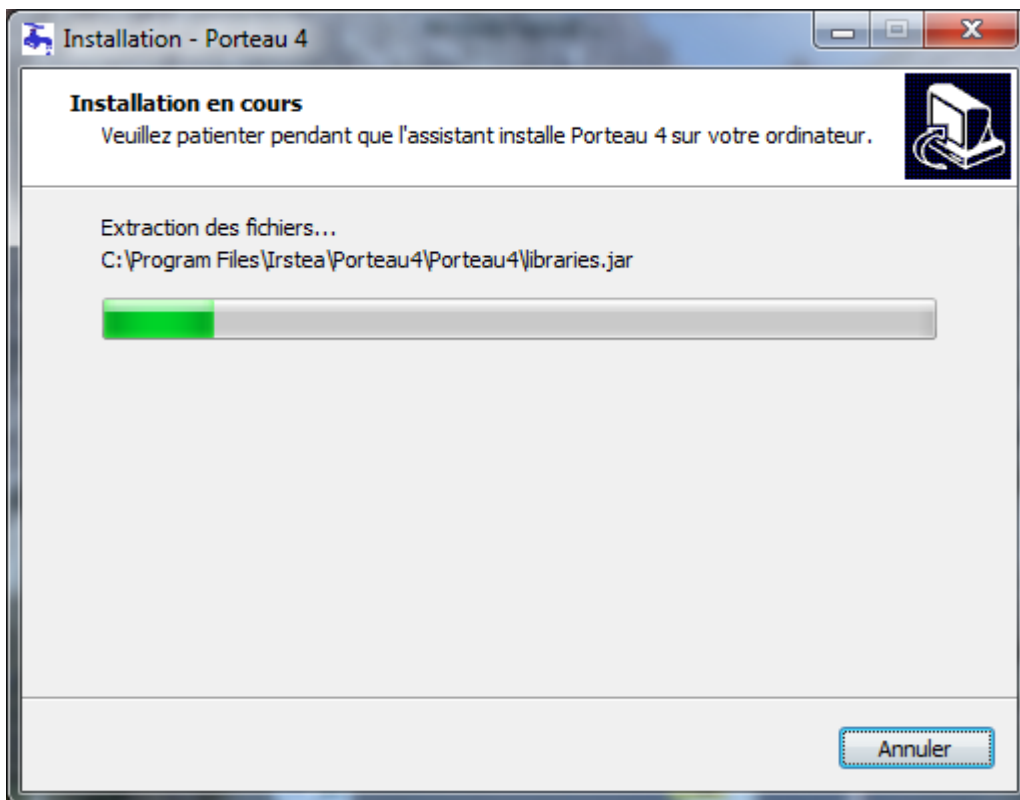
Choisir ou non de créer une icône sur le Bureau en cochant ou décochant la case.



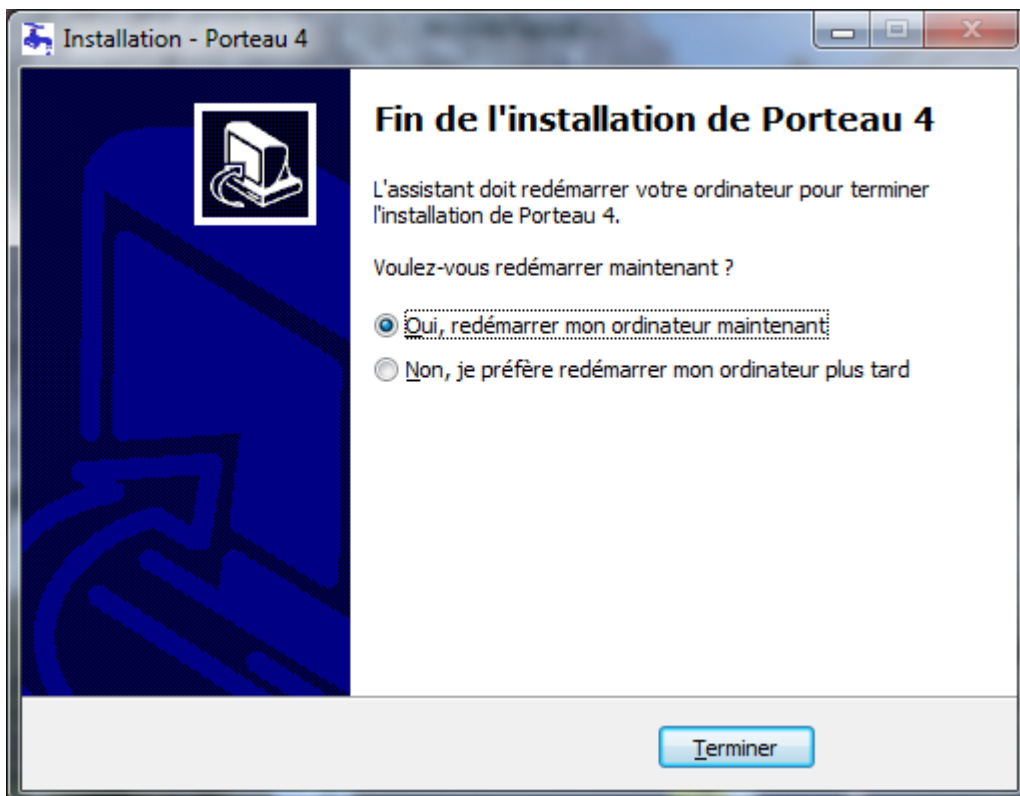
Poursuivre par « **Suivant** ».



L'installation est paramétrée, la lancer en cliquant sur « **Installer** » ou revenir aux paramètres par « **Précédent** ».



L'installation est en cours.



L'installation est terminée. Une variable d'environnement est créée pointant sur le dossier d'installation de Porteau, pour qu'elle soit prise en compte il est nécessaire de redémarrer.

III. Désinstallation du logiciel

Porteau peut être désinstallé à l'aide des outils classiques de Windows.

Ainsi, depuis la barre des tâches « **Démarrer** », aller dans « **Paramètres** », puis dans « **Panneau de Configuration** », cliquez sur « **Désinstaller un programme** ».

Dans le Menu « **Démarrer** », « **Tous les Programmes** », « **Porteau4** » sélectionnez « **Désinstaller Porteau** »

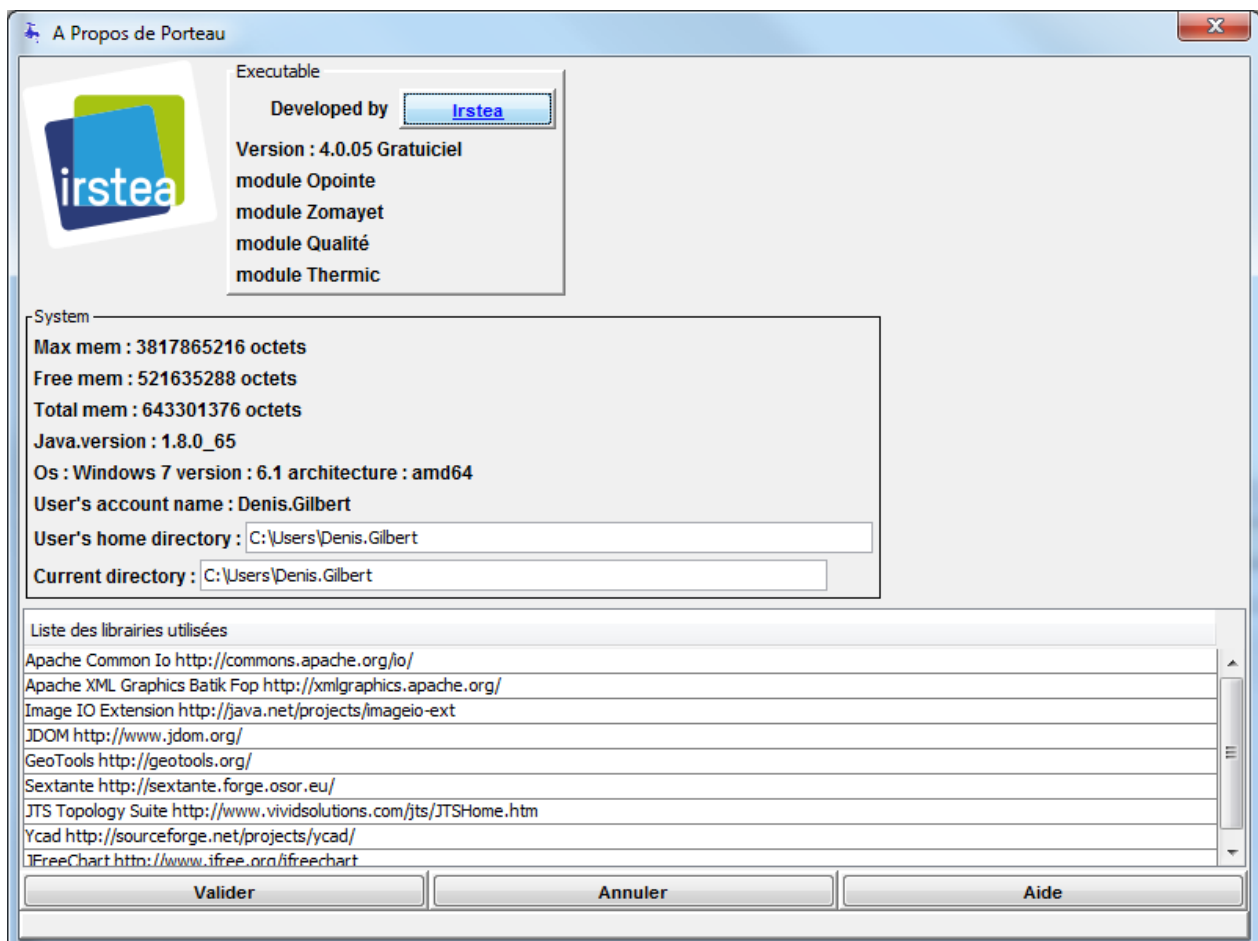
Dans la liste, sélectionnez Porteau 4 correspondant à la version installée, et cliquez sur le bouton « **Désinstaller** ».

A la fin de la procédure, dans le répertoire où Porteau 4 était installé, il devrait subsister vos fichiers si vous en avez créé, sinon le dossier est supprimé.

IV. Tester l'installation

Démarrer PORTEAU :

- Lancer à partir du bureau le programme PORTEAU en cliquant deux fois sur l'icône « **Porteau** ». ou Dans le Menu « **Démarrer** », « **Tous les programmes** », « **Porteau4** » sélectionnez « **Porteau** »
- Le programme démarre et affiche la fenêtre principale de l'application.
- Dans le menu Aide, le dialogue A Propos montre les données du poste.



Quitter PORTEAU :

- Choisir « **Quitter** » dans le menu « **Fichier** » ou appuyer simultanément sur les touches Alt + F4.
- Si vous avez un projet à l'écran qui a été modifié depuis la dernière sauvegarde, PORTEAU vous proposera de l'enregistrer :

- Choisissez « **Oui** » pour sauvegarder le document et poursuivre la procédure de fermeture.
- Choisissez « **Non** » pour abandonner vos modifications et poursuivre la procédure de fermeture.
- Choisissez « **Annuler** » pour interrompre la procédure de fermeture et revenir à l'application.