

Porteau 3

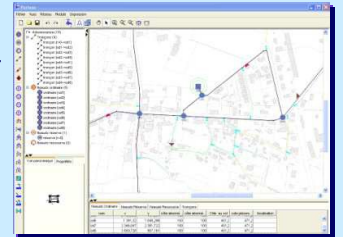
Logiciel de simulation de réseau d'eau sous pression

Domaine d'application : Réseaux d'eau

Description : Simulations du fonctionnement d'un réseau d'eau potable, aide au dimensionnement, modélisation de la qualité de l'eau.

Destinataires : Bureaux d'étude, Services d'eau, collectivités territoriales

Caractéristiques principales : Porteau est un logiciel de simulation hydraulique et de cinétique adapté aux réseaux d'eau sous pression - eau potable. Il permet une schématisation du réseau, la représentation de son fonctionnement en temps réel, sur un horizon de plusieurs heures ou jours, la modélisation de la qualité avec temps de séjour, cinétique et traçage de provenances. Il est utile comme outil de gestion et d'aide au dimensionnement.



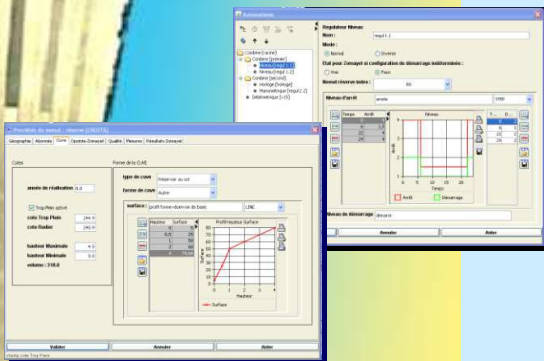
Principaux objectifs :

Fournir un outil de modélisation du comportement hydraulique en régime permanent d'un réseau intégrant les ouvrages de stockage et de régulation

Simuler la réponse au tirage en pointe des consommateurs du réseau en terme de satisfaction de la pression désirée, dimensionner ou renforcer le réseau pour atteindre l'objectif

Simuler par pas successifs l'évolution de la réponse du réseau et de son système de régulation (réservoirs, pompes, vannes spéciales) à une période donnée de comportement des consommateurs, dimensionner le réseau de transport-adduction et de stockage

Après l'hydraulique, simuler l'évolution de la qualité de l'eau par son âge, sa concentration en désinfectant, trouver la part de mélange due à diverses provenances ; positionner et dimensionner le système de désinfection le mieux adapté.



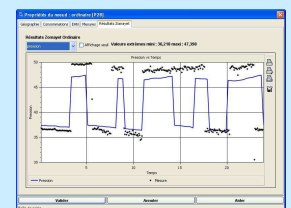
Concepteur : Cemagref

Version : 3.7

Date de sortie de la version actuelle : 2013

Date de sortie de la première version : 06/77

Langue : Française



Configuration : Système d'exploitation : environnement Windows
Matériel : micro-ordinateur avec environnement Windows (minimum XP SP2) et Java
RAM : 1 Go minimum, 2 Go conseillé
Espace disque : 100 Mo

Diffusion : Irstea : Unité Réseaux, Epuration et Qualité des Eaux

Adresse : 50 avenue de Verdun - 33612 CESTAS Cedex

Version complète gratuite (3 modules)

Support : téléchargement

Documentation : Guide de l'utilisateur

Formation : par journée sur site, à Irstea ou stage d'une semaine à l'ENGEES - Formation continue
BP 1039 F - 1, Quai Kock - 67070 STRASBOURG Cedex
Tél : 03.88.24.82.82

Téléphone-fax-Email : 05.57.89.08.00 - 05.57.89.08.01
porteur@irstea.fr / Web : <http://porteur.irstea.fr>



Porteau 3

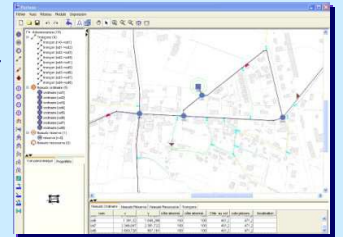
Logiciel de simulation de réseau d'eau sous pression

Domaine d'application : Réseaux d'eau

Description : Simulations du fonctionnement d'un réseau d'eau potable, aide au dimensionnement, modélisation de la qualité de l'eau.

Destinataires : Bureaux d'étude, Services d'eau, collectivités territoriales, services de l'Etat (DDEA).

Caractéristiques principales : Porteau est un logiciel de simulation hydraulique et de cinétique adapté aux réseaux d'eau sous pression - eau potable. Il permet une schématisation du réseau, la représentation de son fonctionnement en temps réel, sur un horizon de plusieurs heures ou jours, la modélisation de la qualité avec temps de séjour, cinétique et traçage de provenances. Il est utile comme outil de gestion et d'aide au dimensionnement.



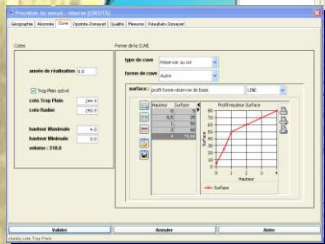
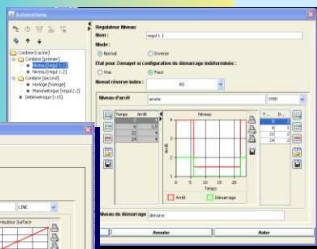
Principaux objectifs :

Fournir un outil de modélisation du comportement hydraulique en régime permanent d'un réseau intégrant les ouvrages de stockage et de régulation

Simuler la réponse au tirage en pointe des consommateurs du réseau en terme de satisfaction de la pression désirée, dimensionner ou renforcer le réseau pour atteindre l'objectif

Simuler par pas successifs l'évolution de la réponse du réseau et de son système de régulation (réservoirs, pompes, vannes spéciales) à une période donnée de comportement des consommateurs, dimensionner le réseau de transport-adduction et de stockage

Après l'hydraulique, simuler l'évolution de la qualité de l'eau par son âge, sa concentration en désinfectant, trouver la part de mélange due à diverses provenances ; positionner et dimensionner le système de désinfection le mieux adapté.



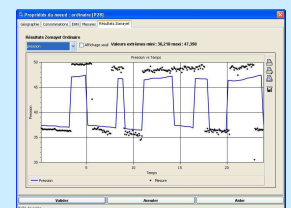
Concepteur : Cemagref

Version : 3.0

Date de sortie de la version actuelle : 2008

Date de sortie de la première version : 06/77

Langue : Française



Configuration :

Système d'exploitation : environnement Windows

Matériel : micro-ordinateur compatible IBM-PC avec environnement

Windows (minimum XP SP2) et Java

RAM : 1 Go minimum, 2 Go conseillé

Espace disque : 100 Mo

Diffusion :

Cemagref : Unité Réseaux, Epuración et Qualité des Eaux

Adresse : 50 avenue de Verdun - 33612 CESTAS Cedex

Prix de référence H.T. : 6 000 € HT version complète (3 modules)

Support : CD ROM - téléchargement

Documentation : Guide de l'utilisateur, notice théorique

Maintenance : 1 an gratuite

Assistance : par contrat d'un an

Formation : par journée sur site, au Cemagref ou stage d'une semaine à l'ENGEES - Formation continue - BP 1039 F - 1, Quai Kock -

67070 STRASBOURG Cedex - Tél : 03.88.25.34.50

Téléphone-fax-Email : 05.57.89.08.00 - 05.57.89.08.01

porteau@cemagref.fr / Web : <http://porteau.cemagref.fr>